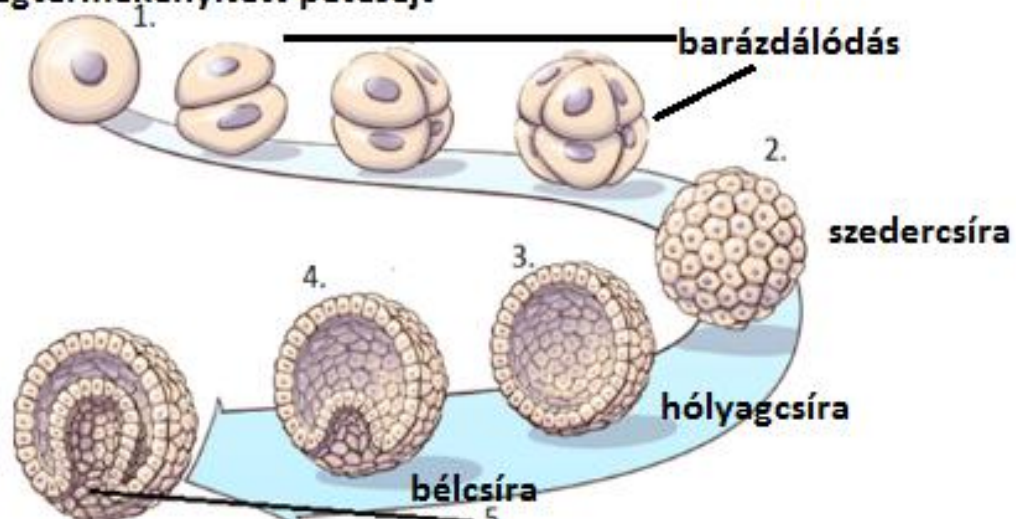


Csalánozók

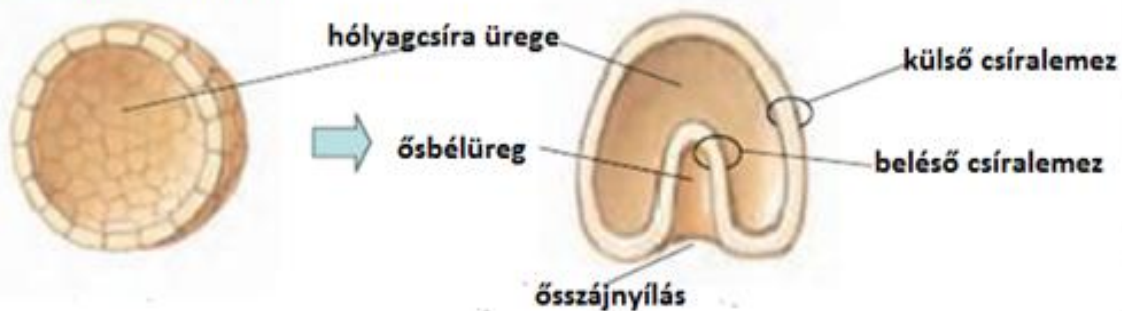


- A csalánozók már valódi szövetekkel rendelkeznek. Az evolúciós sorban őket követő állatok mind szövetesek.
- A ma élő többsejtű állatok egyedfejlődése egyetlen sejtből, a megtermékenyített petesejtből indul.

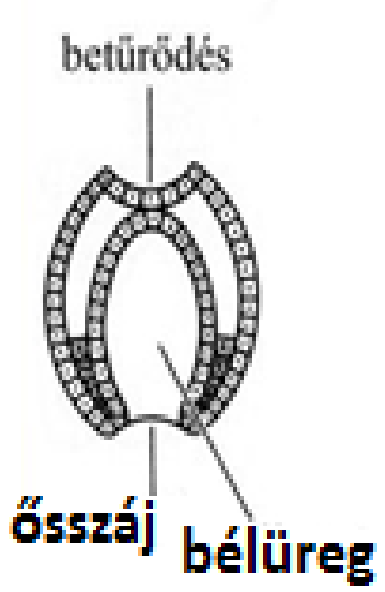
megtermékenyített petesejt



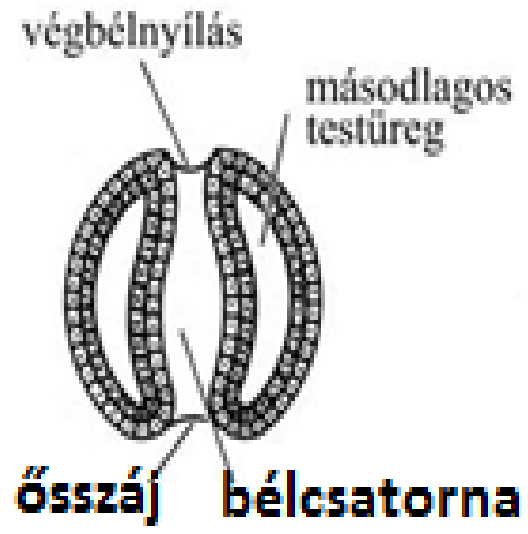
- Csíralemezek kialakulása:



csalánzókra jellemző

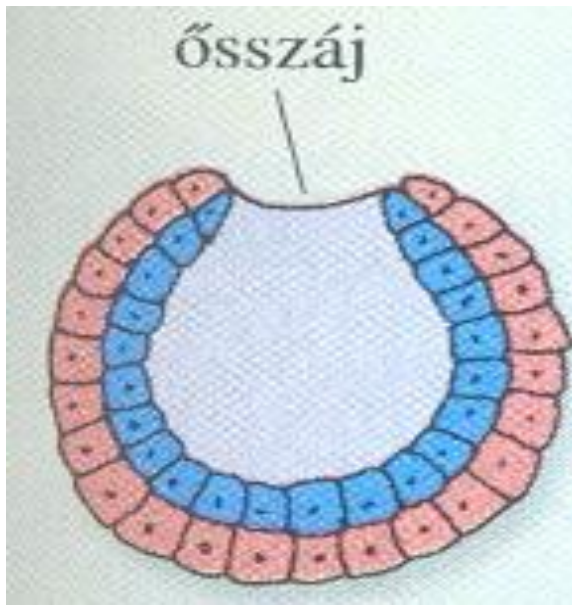
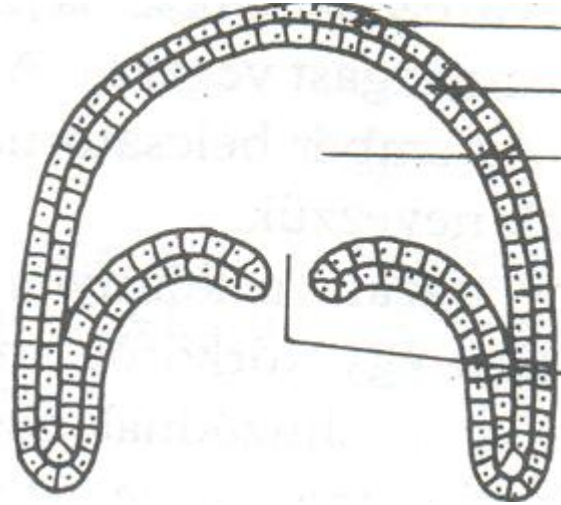


elsődleges testüreg
 pl. laposférgek



másodlagos testüreg
 gyűrűsférgeknél jelenik meg

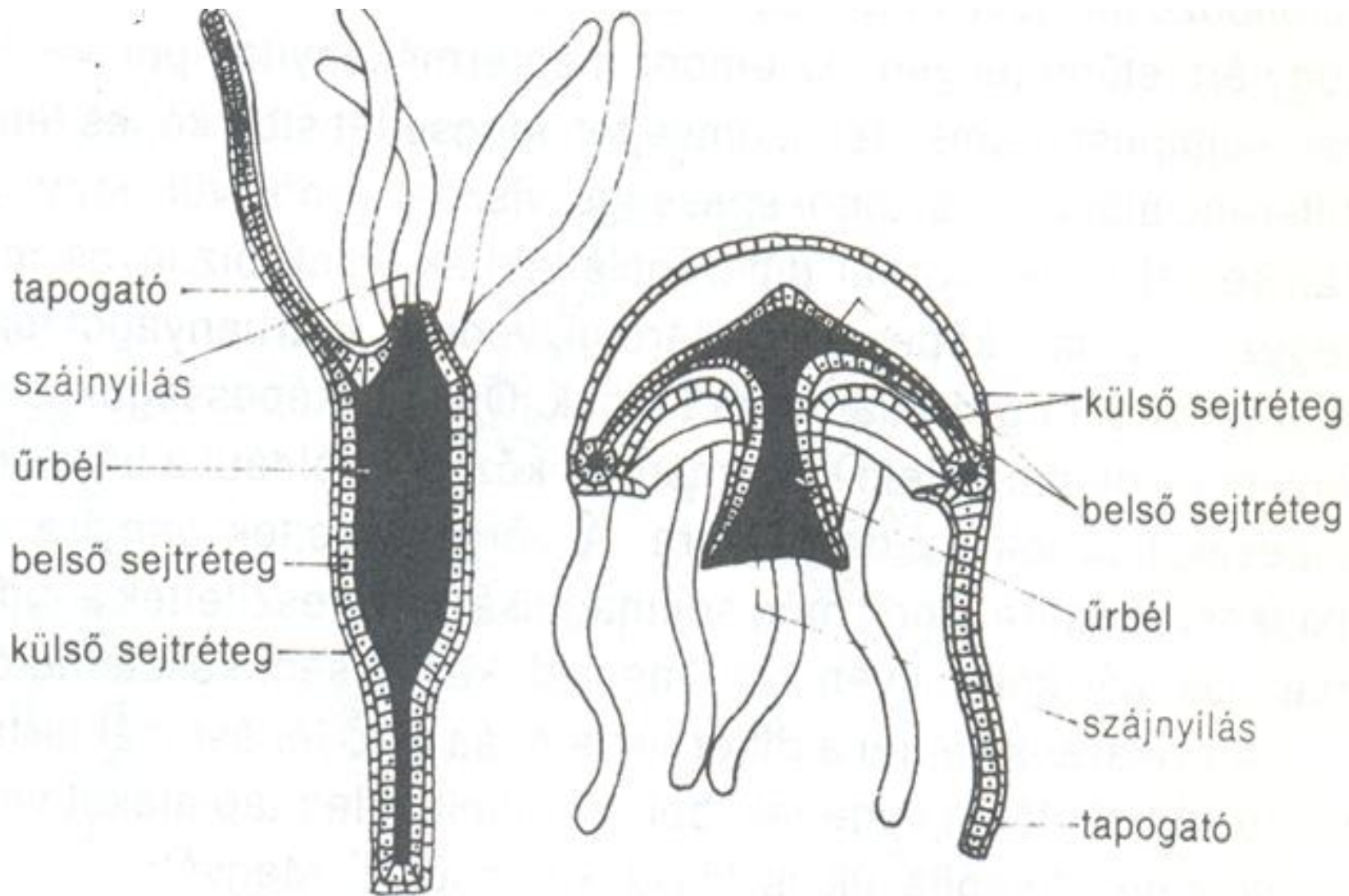
Csalánozók törzse



- A bélcsíra állapot szintjén vannak.
- **Szimmetria:** sugaras
- **Testszerveződés:** szöveteik vannak, testüreg nélküliek.
Kialakul a **külső csíralemez**, szerepe a védelem.
Csalánsejteket, idegsejteket és hámozom sejteket tartalmaz.
Van belső csíralemez.

Csalánozók testfelépítése

- A külső és a belső réteg között kocsonyás anyag.(testük víztartalma 99% is lehet)
- Két alakjuk van: a polipocsaka (hidra állat) az alzaton él, és a medúza, mely lebegő életmódot folytat.



tapogató

szájnylás

űrbél

belső sejtréteg

külső sejtréteg

külső sejtréteg

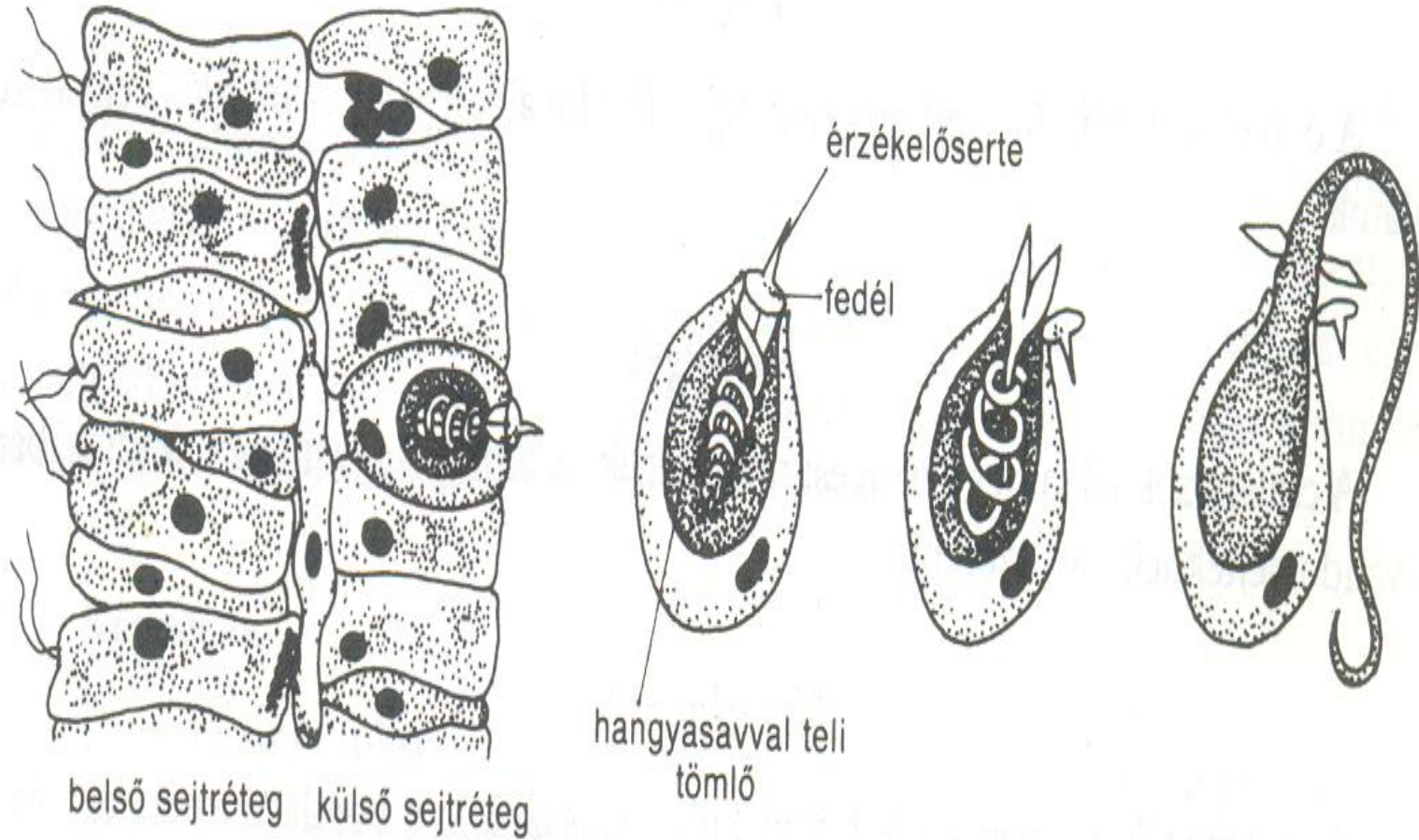
belső sejtréteg

űrbél

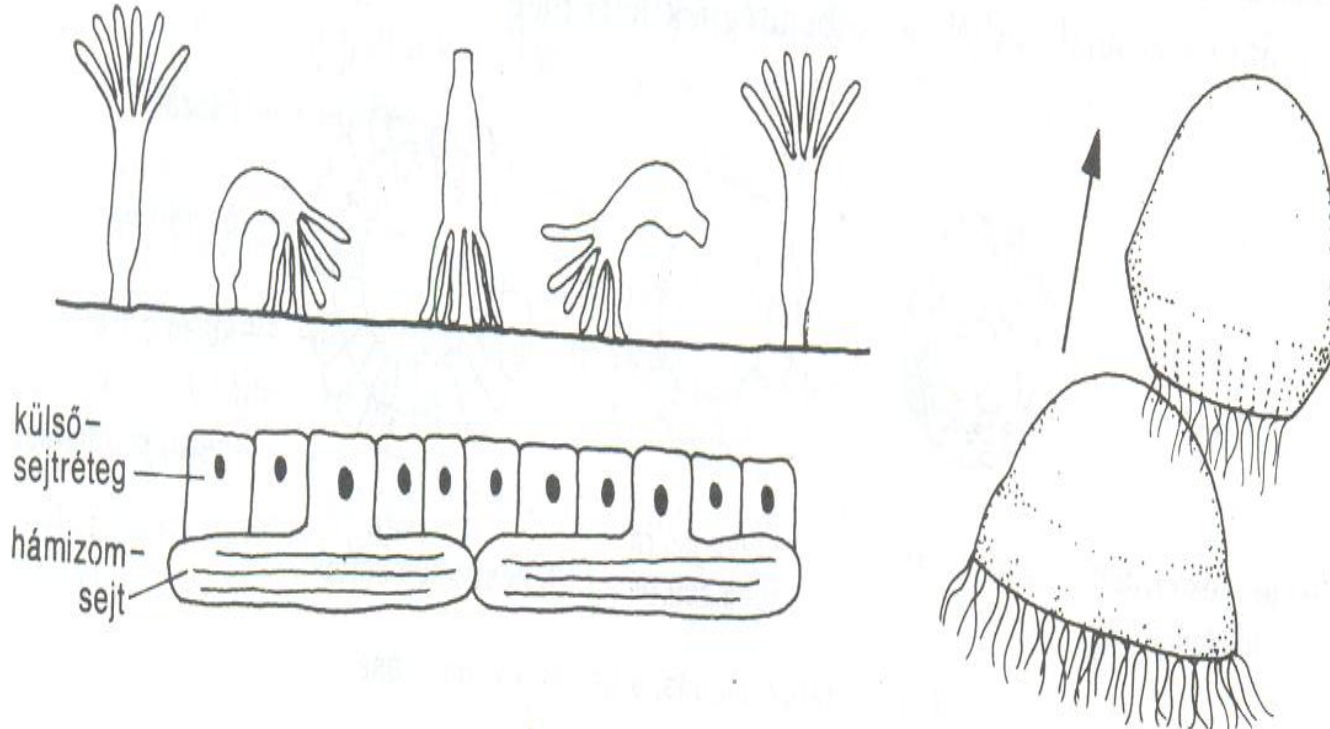
szájnylás

tapogató

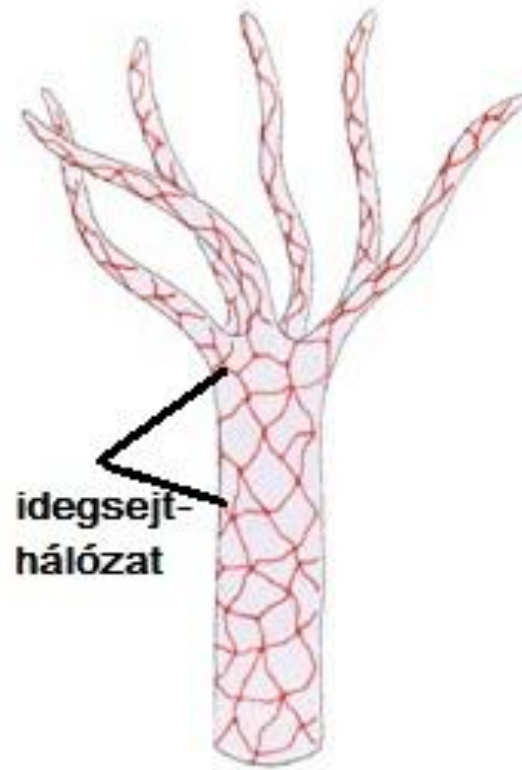
- Védekezés és támadás: csalánsejtekkel.
- Életmódjuk ragadozó.



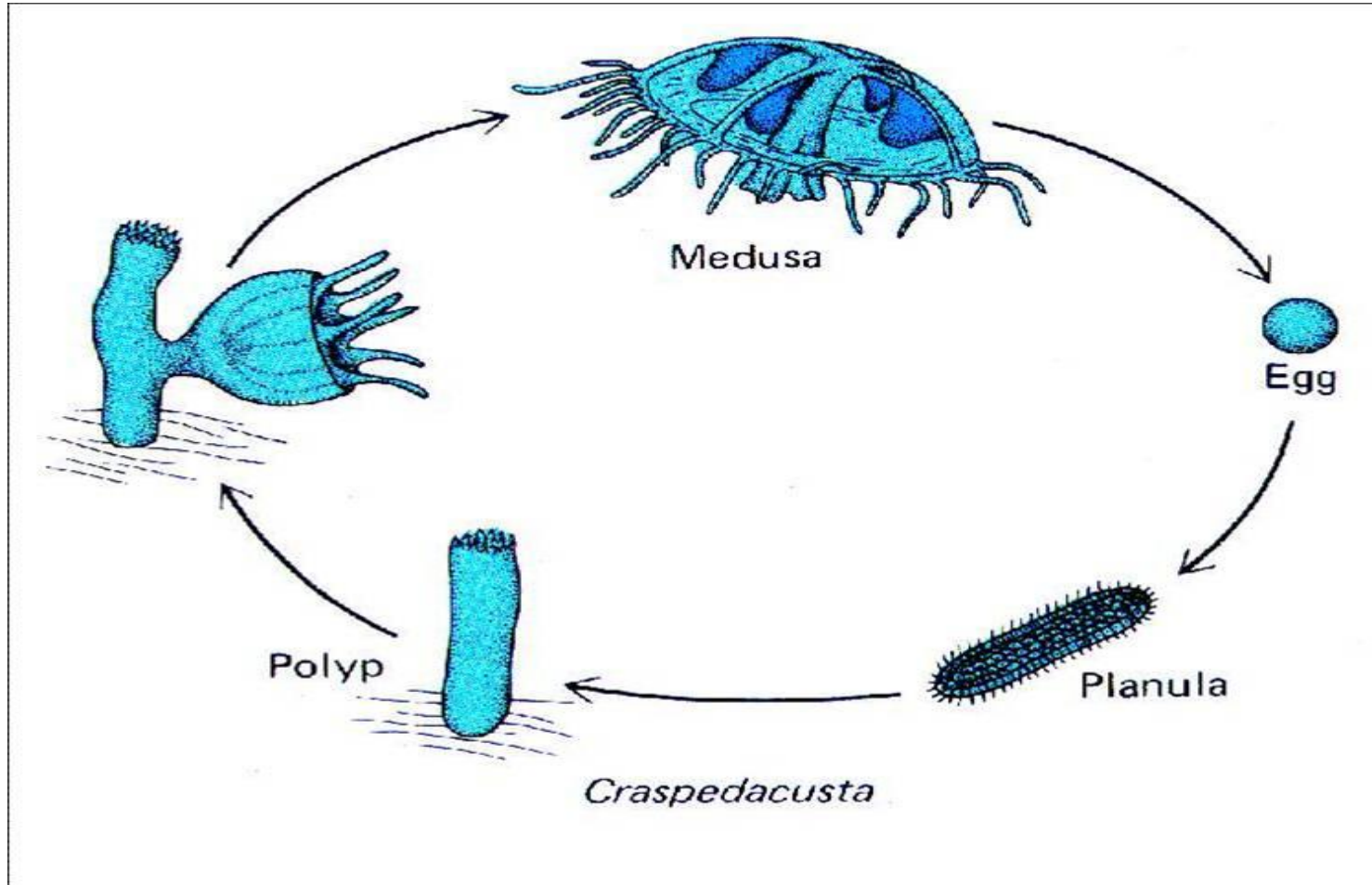
- **Táplálkozás:** az úrbélnek 1 nyílása van. Sejten belüli és kívüli emésztenek.
- **Mozgás:** hámizomsejtekkel (polipok bukfencező mozgás, medúzák a rakéta elv szerint)



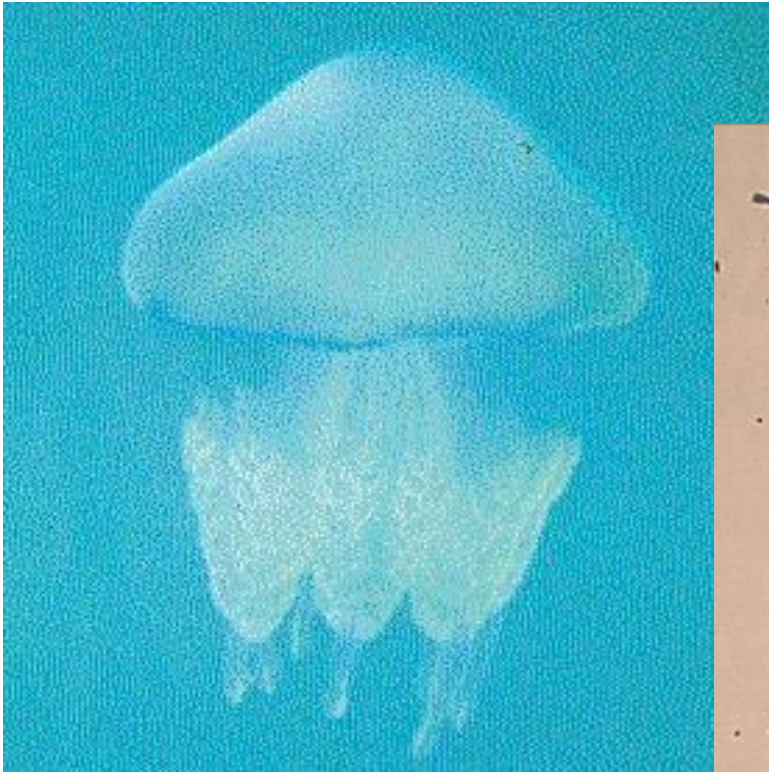
- Idegrendszer: központosulatlan, diffúz



- Szaporodás: ivartalanul, vagy ivarosán, vagy nemzedékváltkozással.



Medúza és polipocska



Csőes virágállat, közönséges polip, szarukorall

