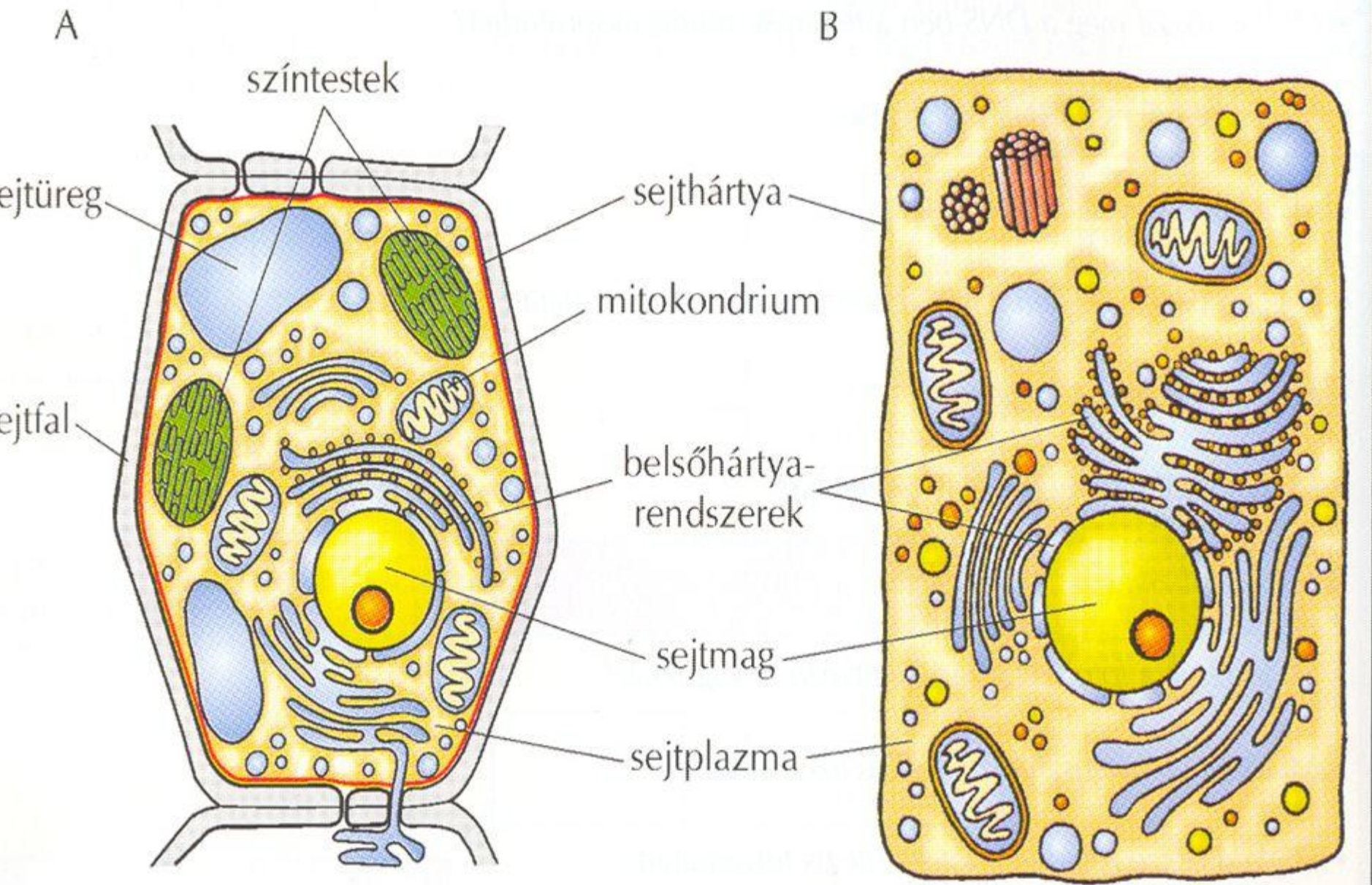


Az állati sejt



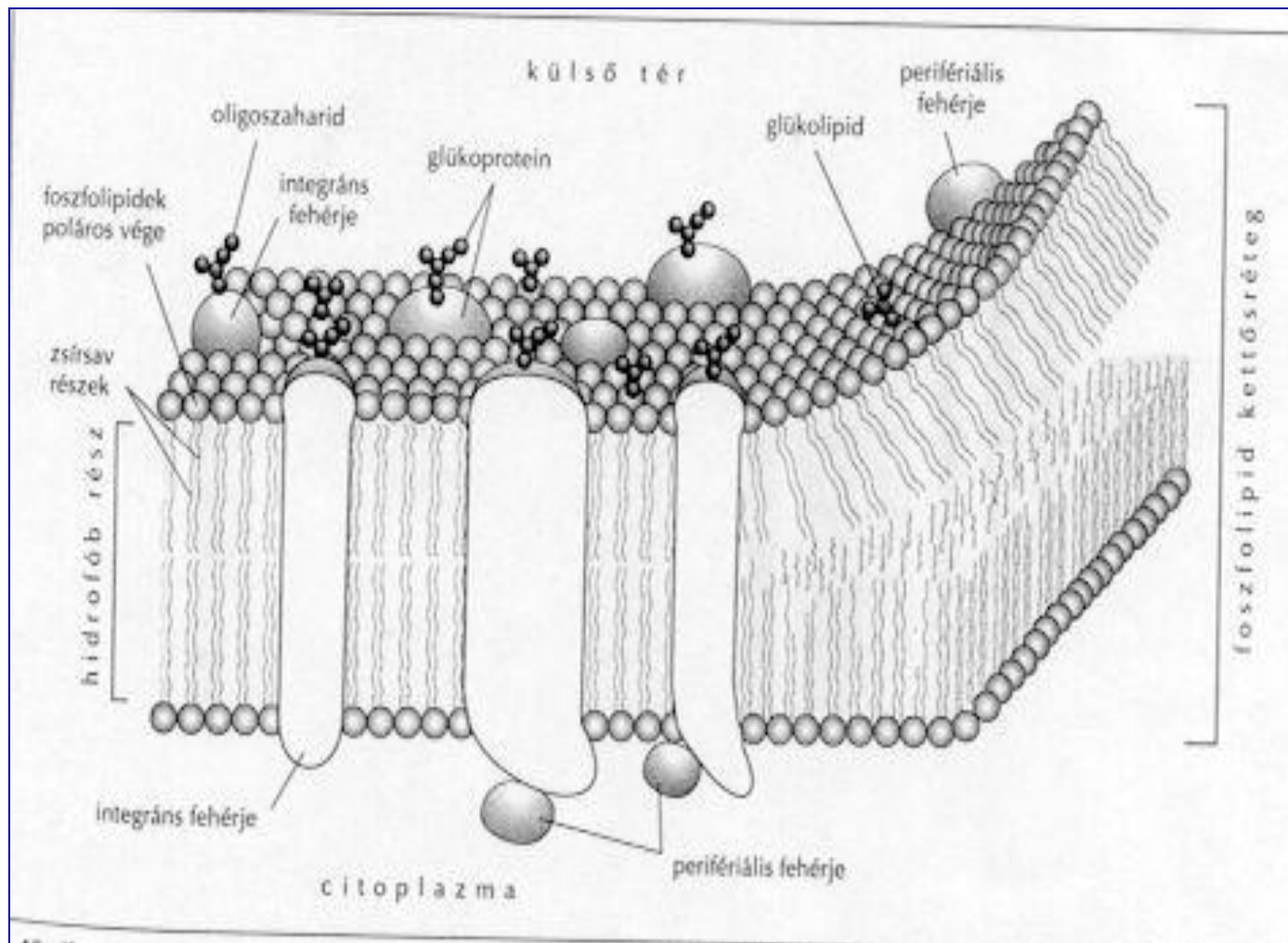
A: A növényi sejt sejtalkotói, B: Az állati sejt sejtalkotói

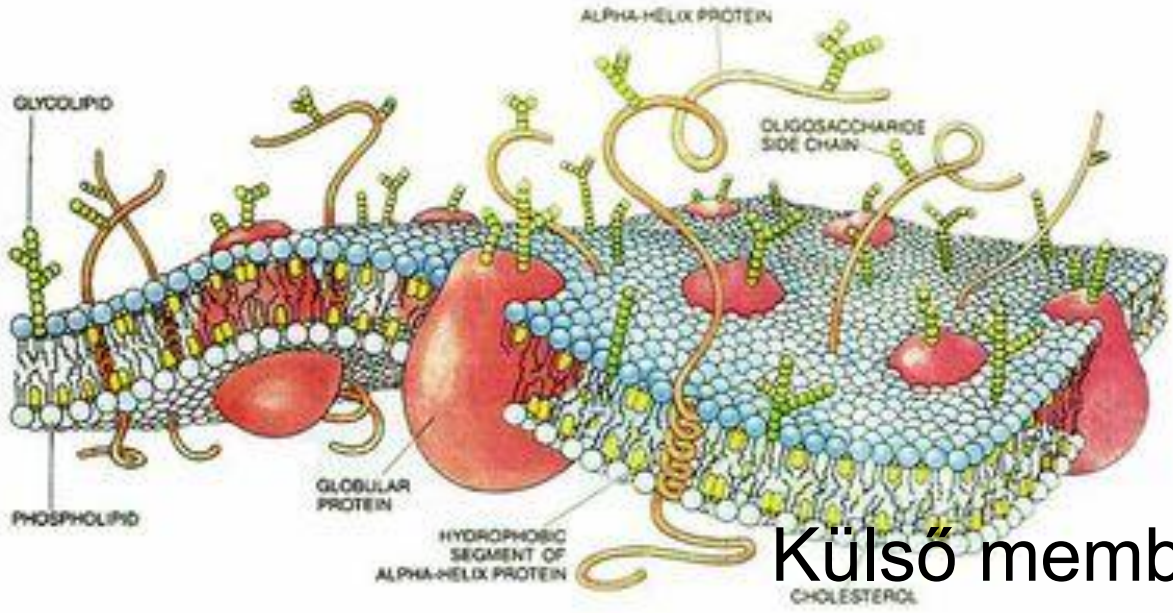
- A sejt (cellula) Az élet legkisebb alaki és működési egysége a sejt. Egy sejt mutat mindenféle fontosabb életjelenséget. Az élőlények sejtes felépítésűek.
- A legtöbb sejt szabad szemmel nem látható kivéve például a növényi szőrsejteket, madarak petesejtjét (tojássárgája).

Sejtmembrán: A sejtet a külvilágtól elhatárolja, elválasztja, de össze is kapcsolja azzal.

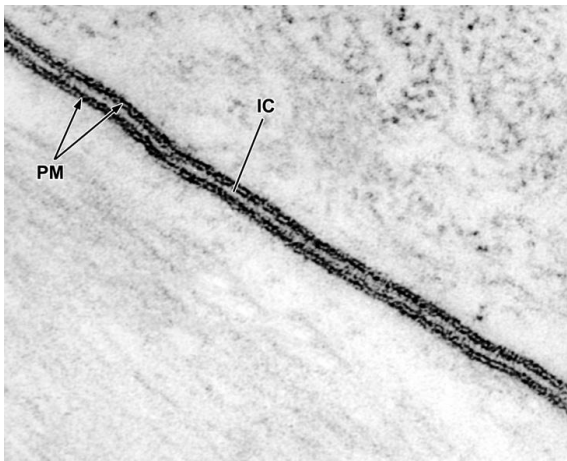
Az állati sejteknek soha nincs sejtfala.

Singer-Nicolson 1972





Külső membrán – sejthártya
 védelem
 anyagcsere
 kapcsolattartás
 információcsere



- A sejtplazmában belső membránrendszer található, mely növeli a sejt belső felszínét.
- Az endoplazmatikus retikulum és a Golgi készülék a fehérjék szintézisét és az anyagok tárolását végzik.

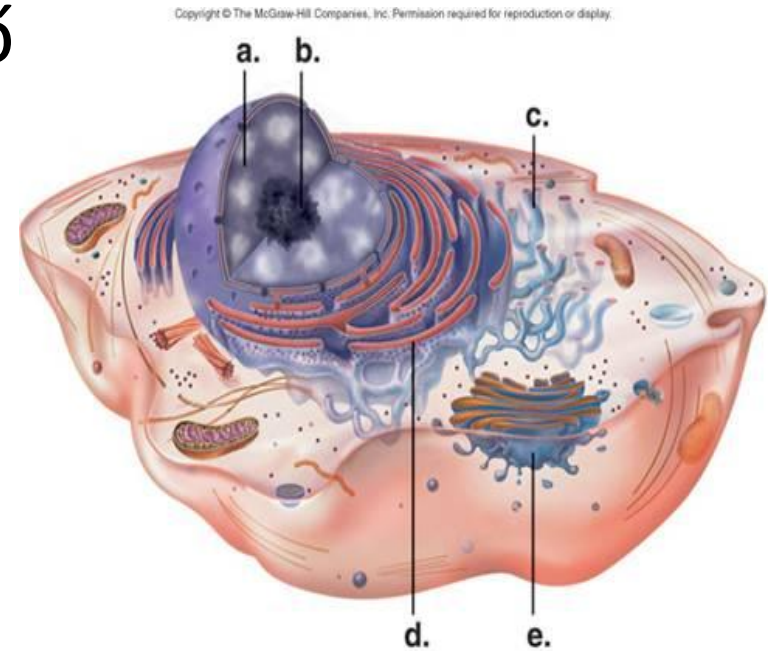
- Sejtplazma, citoplazma, sejtmag

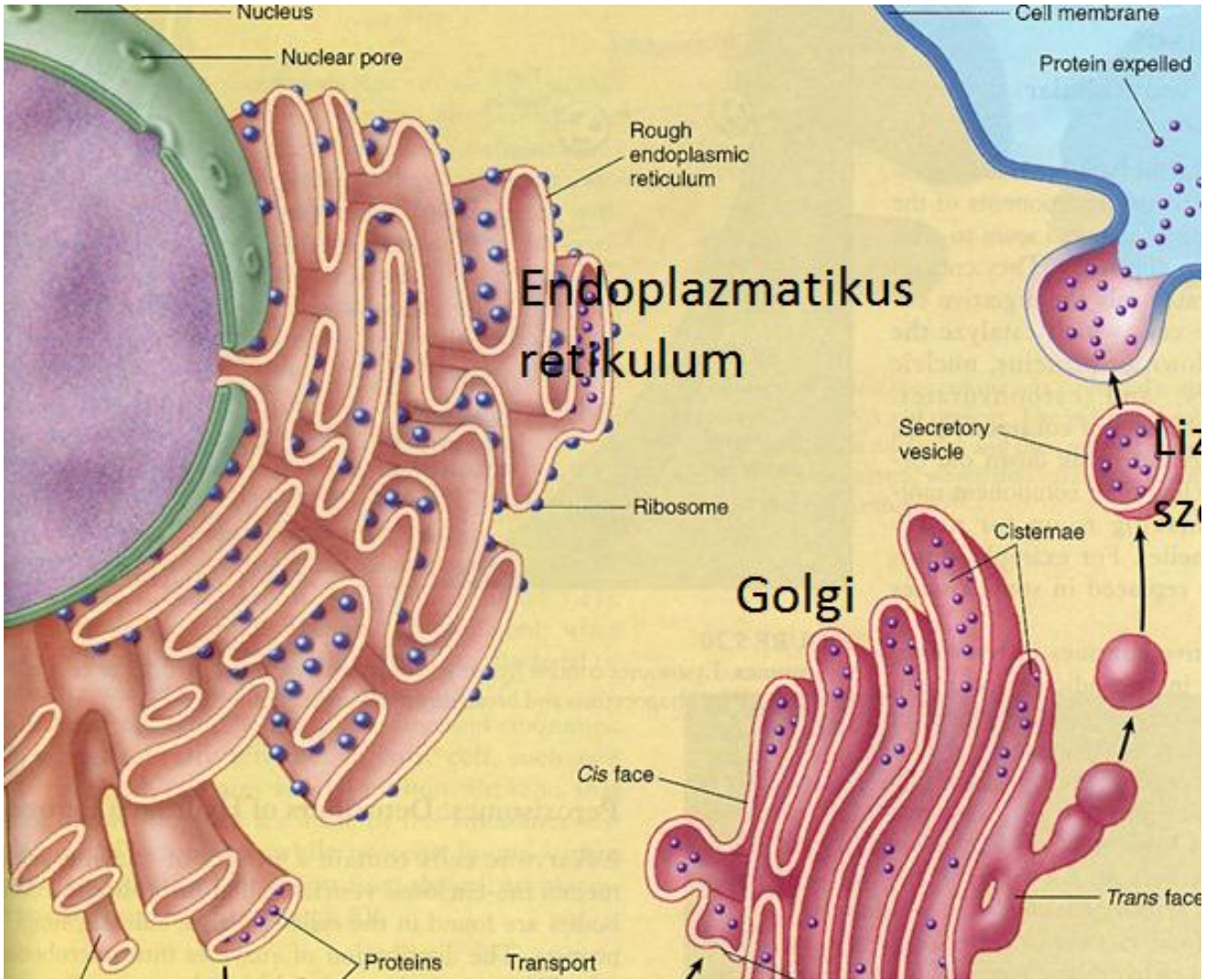
Alapállomány – ebbe ágyzódnak sejtalkotók
(sejtorganellumok)

Minden eukarióta sejtben
megtalálható a sejtmag.

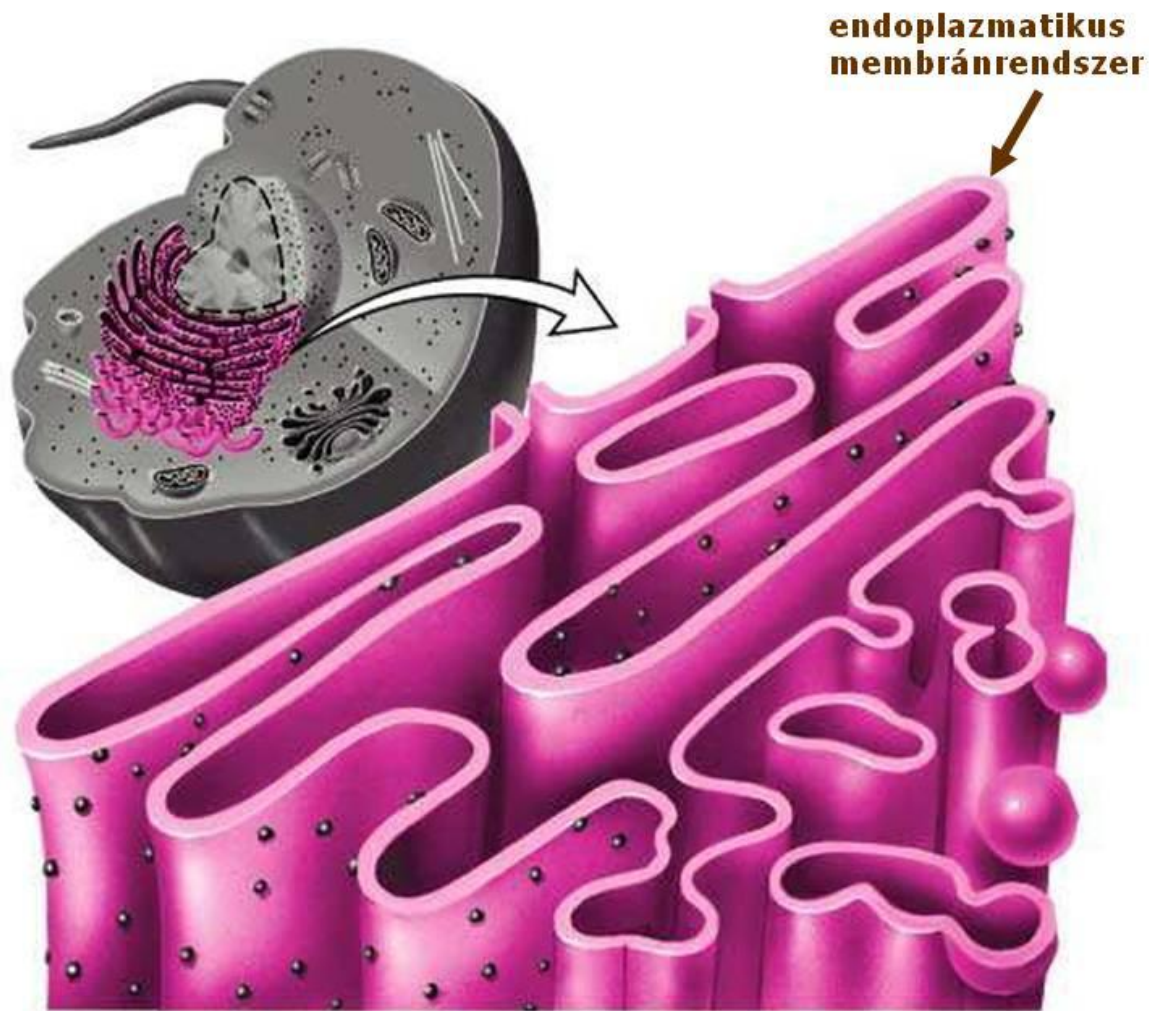
Benne van a sejt örökítő
anyaga.

Fő feladata a sejt
működésének
Irányítása.

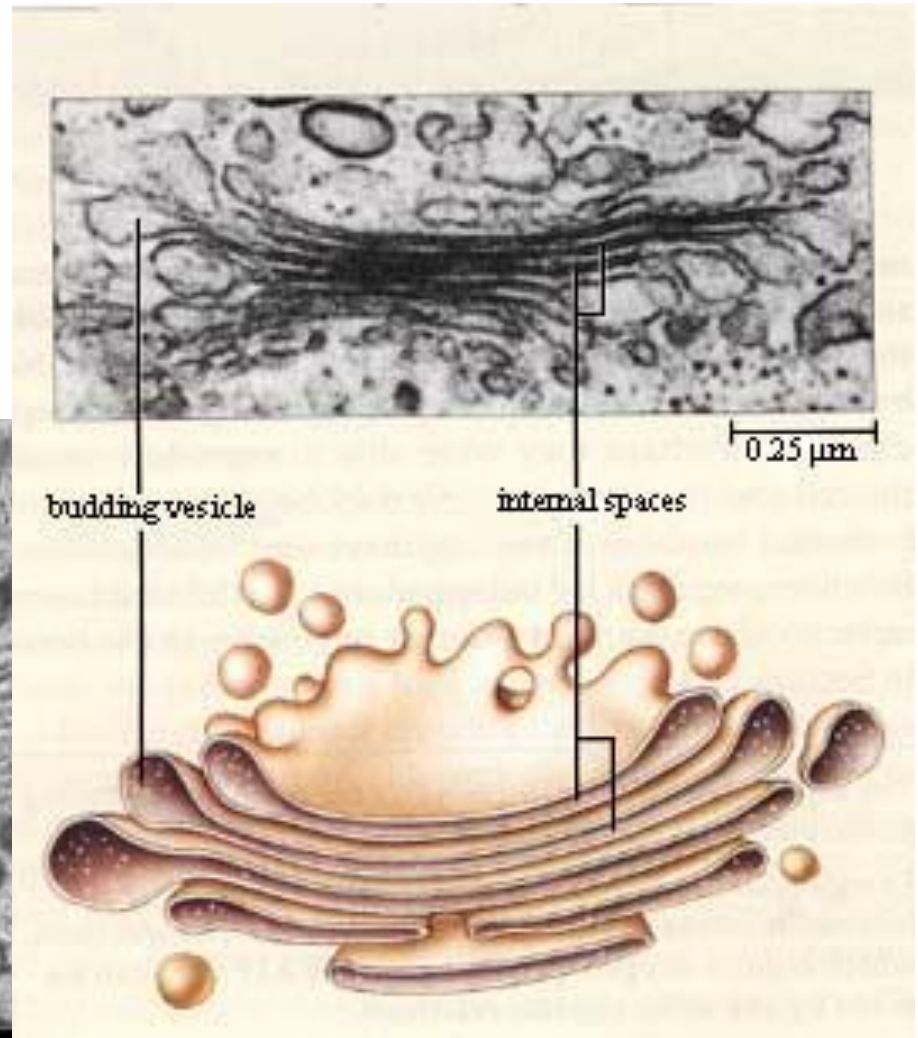
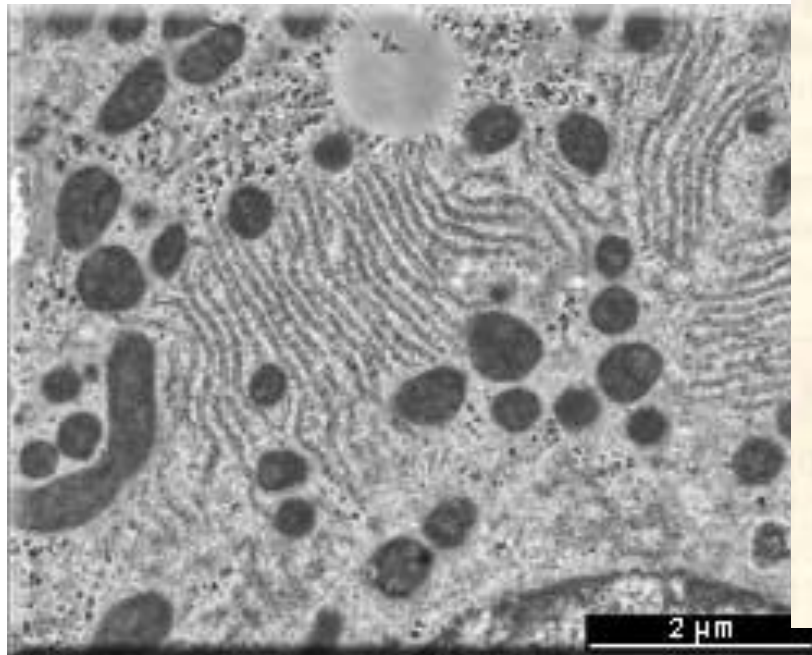
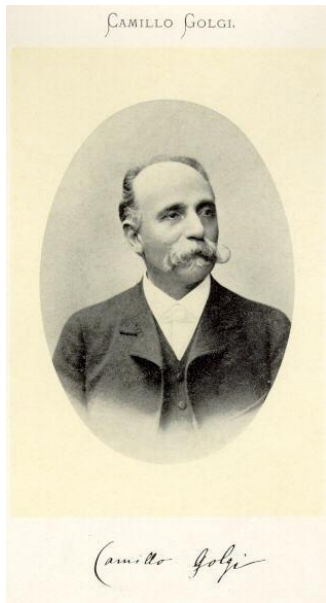




ER



Golgi készülék

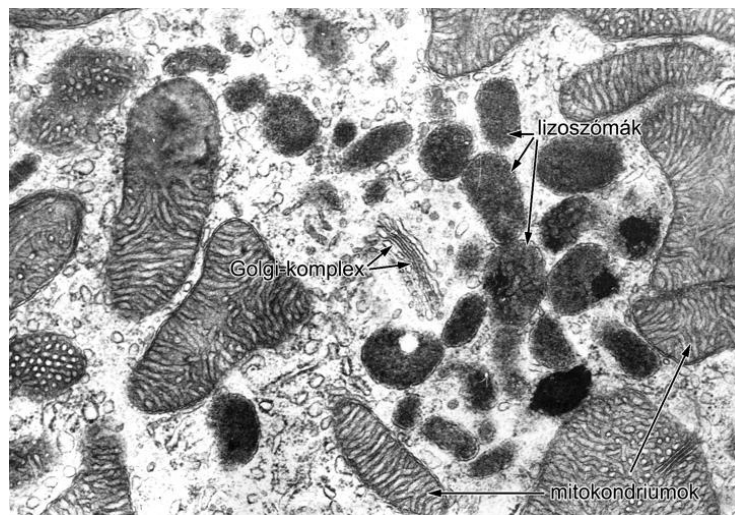


Golgi készülék

- 3-10 egymás felett fekvő lapos zsák
Tömöríti a fehérjéket, levág, ráragaszt
- Válogatja, „címkézi” (hová menjen!) a fehérjéket.

Lizoszóma

- Bontó enzimekkel teli hólyag
 - elpusztít baktériumot
 - ha véletlenül kipukkad, a sejt lúgos közegében nem aktív
- Bont:
 - táplálékot, előregedett saját sejtalkotót (autoszóma)
 - a sejt halála után részt vesz lebontásában (autolízis)
- Csak membránnal borított dolgokat bont!



- Mitokondrium

Minden sejtnek vannak az energia termelésben fontos szerepet játszó részecskéi a mitokondriumok.

